

Nouvelles de REN- Novembre 2024

Chers adhérent/e/s et sympathisant/e/s, nous vous proposons une nouvelle version des nouvelles de REN pour vous informer des actions et événements en cours.

LE STAND DE LA FETE DE LA BREBIS BRIGASQUE



Merci aux organisateurs d'avoir permis à REN de développer ses arguments et de capter l'attention du public lors de cette belle fête. Des discussions et des adhésions, ça fait du bien.

LE TOUR ALTERNATIBA ET LA ROYA POST TEMPÊTE



A l'occasion du tour [Alternatiba](#), de passage à Breil et accueilli par [Emmaüs Roya](#), les organisateurs ont invité REN à s'exprimer lors de la table ronde sur le thème de la Roya post tempête Alex. Nous avons pu y exposer le fait que les « concertations » mises en place par l'Etat n'étaient que des consultations, sans aucune suite pour les arguments déposés.

On y a contesté l'utilisation de la procédure d'urgence civile, arrêté du 21 septembre 2022, issue d'une nouvelle loi anti environnement du 7 décembre 2020 qui permet aux projets de passer outre les évaluations environnementales et les enquêtes publiques. Trois ans étaient déjà passés au début des travaux et les études auraient pu être faites. La procédure choisie relevait du passage en force.

Rappel des arguments invoqués contre le bétonnage des berges

Lors des tables rondes, nous avons pu dénoncer la **NON prise en compte des éléments de retour d'expérience RETEX**

Document daté de février 2022, prévu par le plan ORSEC, rédigé par le service de restauration des terrains de montagne ; RTM, demandé par la DDTM et le ministère de la transition écologique, transmis au public un an et demi après la crue en mai 22. 276 pages [en ligne sur notre site](#)

Le paragraphe 7 de cette étude :

- * définit des recommandations pour la conception et le dimensionnement des protections des berges,
- * met en garde contre le creusement du lit,
- * préconise de toucher le moins possible aux lits et aux berges telles qu'elles se sont formées.

Les auteurs mettent l'accent sur le **risque d'incision et d'érosion régressive qui sont deux mécanismes des rivières pour retrouver leur équilibre**. La recherche d'un fond stable, qui entraîne le creusement du lit jusqu'à ce que la rivière retrouve un fond adéquat, peut durer longtemps et aller très bas, avec comme conséquences les problèmes de captage des sources et la stabilité des berges, pour l'incision et le remplacement des matériaux retirés par une érosion de l'aval vers l'amont pour l'érosion régressive. Ce mécanisme naturel pourrait donc annihiler une grande partie des travaux, alors que plus

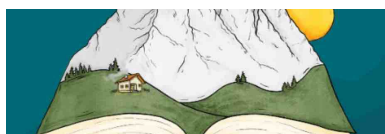
de 57 millions d'euros ont été investis pour la « consolidation des berges ».

Dans les faits et en raison des arrêtés préfectoraux qui ont été utilisés, les travaux ont été réalisés et continuent d'être, sans prise en compte, ni de l'avis du public, ni des enjeux écologiques, ni des résultats des études scientifiques sur l'inutilité d'une grande partie des travaux, et ce dans la plus grande légalité.

REN n'a jamais contesté l'enlèvement des embâcles mais conteste l'enlèvement systématique des sédiments et le bétonnage des berges, obstacle pour la vie du fleuve, par l'isolement qu'il dresse entre la rivière et ses rives, la transforme ainsi en un canal sans vie.

Dossier complet [en ligne ici](#)

A VENIR SUR LE THÈME DES RIVIÈRES



Le 11 décembre à la médiathèque de Tende
[Festival 2024 « lire les montagnes »](#)

- De 14h00 à 17h00 : Prartage du fonds documentaire autour des montagnes et des rivières alpines.

Atelier bande dessinée pour comprendre comment composer un paysage de montagne et faire une esquisse à l'aquarelle sur le thème de l'eau et de la rivière. Avec Morgane Ganault, autrice-illustratrice. Projet BiodivTourAlps en partenariat avec le Parc national du Mercantour, Programme INTERREG VI-A France-Italia ALCOTRA 2021-2027

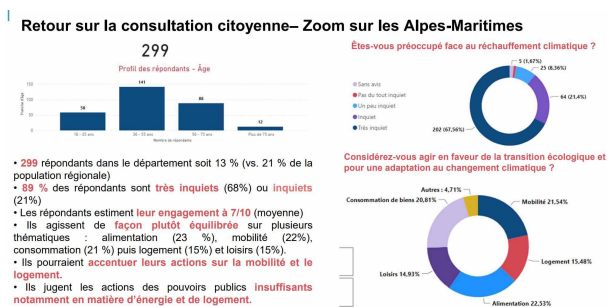
- De 17h30 à 19h00 projection-conférence du documentaire "tresses de vie, voyage au coeur des rivières alpines" de Mattia Trabucchi. en partenariat avec France Nature Environnement

LE BRUIT... DE RETOUR À L'OUVERTURE DU TUNNEL

L'association a déposé une demande dans le cadre de la Consultation publique pour la révision du "Plan de Prévention du Bruit dans l'Environnement".

Extrait : L'Association REN réitère sa demande de prise en compte de la RD6204 (comme au PPBE 2019). La traversée de Breil, Fontan, St Dalmas et Tende est en catégorie 3 pour le classement sonore de 2016, soit plus de 70 dB(A) sur 100 m; elle supporte plus de 8200 véhicules/jour au moins 4 mois de l'année; le bruit et la pollution de l'air sont aggravés par l'encaissement. Les nuisances passées et futures du tunnel routier du col de Tende doivent être prises en compte pour la prévention du bruit

PLANIFICATION ÉCOLOGIQUE POUR LA RÉGION PACA.



REN a participé en visio aux deux dernières réunions/présentations de cette démarche émanant de l'État.
(appelée aussi Conférence des Parties (COP) régionale PACA).

Le 20 septembre : Réunion de concertation départementale maralpinaise relative à la planification écologique. À partir du constat pour le 06, niveaux d'émission GES, mobilités, sécheresse, biodiversité, il s'agissait de présenter les axes d'actions et de donner des exemples de réalisation..... C'est dans les documents mis [en ligne](#), avec le focus sur les résultats du sondage dans le département (page 14).

Le 11 octobre .

Présentation du point d'étape du [Plan de transformation écologique et énergétique de la Région](#). Piloté par la Région, avec présence des Préfets, de l'OFB, des entreprises, des associations. Le document de support de présentation est [en ligne](#).

Les temps forts de la démarche sont rapidement exposés : concertations, réunions des groupes thématiques, etc.. **La région aimerait que tous les acteurs de PACA se mobilisent autour de projets de baisse des émissions de GES et de valorisation des ressources qu'elle financerait au moins partiellement.**

La prochaine réunion, pour un rendu final, se tiendra le 11 décembre.

REN présentera un dossier avec toutes les demandes restées sans réponse, mais sans se faire trop d'illusions. **Comment la Région pourrait elle agir sur le transit poids lourds sur l'autoroute ou le trafic de l'aéroport de Nice, financer un investissement massif dans les transports en commun, dans la rénovation des bâtiments, dans la restauration des milieux ?**

D'autant plus que plus le «Fonds vert» semble faire les frais des restrictions budgétaires.

L'ETOILE FERROVIAIRE DE BREIL

- La fermeture de la ligne

Comme prévu, la ligne ferroviaire Nice Tende a été suspendue. Cela cause beaucoup de difficultés pour les habitants de la vallée. Si des bus ont bien été mis en place, il n'y a plus de liaison directe entre Breil, Bevera et Paillons et la gare de Breil est définitivement fermée. Le fonctionnement des bus reste très chaotique comme le montre le suivi fait par le Comité de défense de la ligne avec sa page Facebook « [La Cuneo Nizza Unisce](#) ».



La Cuneo-Nizza Unisce

5 h · 🌐

...

Parti très en retard ce matin pour cause de panne de réveil retour ce soir cramponné aux sièges avec ... 20 minutes d'avance !

... et le retour bus de 14h30 ...
arrivé à Breil à 15h40 (au lieu de
16h00)... là il fallait mieux être
attaché

Si l'administration avait permis aux entreprises de proposer des variantes sur le mode de réalisation des travaux, sur le programme des travaux, sur la durée des travaux, il n'est pas du tout sûr qu'on n'aurait pas fait A LA FOIS des économies de temps et d'argent (les bus inadaptés coûtent 8 M€ soit 0,5 M€ par mois) en évitant de faire traîner le chantier avec seulement 35 heures travaillées par semaine au lieu des 168 possibles, soit à peine 21% de temps de travail utile.

D'où les affirmations de l'expert international en travaux ferroviaires Jean-Daniel Segura de la

possibilité technique et économique de faire les travaux en 5 mois, soit une division par 3, c'est à dire en travaillant en 3*8 pendant 5 jours par semaine. **Et on pourrait d'ailleurs intégrer dans la comparaison les pertes économiques dues à la fermeture de la ligne qu'il faudrait faire supporter par la Région puisque c'est elle l'agent perturbateur.**

- Le projet pour la plateforme de la gare de Saint Dalmas

Nous avons été alertés par une information dans la presse annonçant des études sur la plateforme de la gare de Saint Dalmas en vue d'utiliser l'espace pour des aménagements. Par un courrier adressé aux élus, nous mettons en garde contre la sortie du domaine ferroviaire d'espaces indispensables au développement de la ligne. La recherche de terrains constructibles ne justifie pas la réduction de l'emprise ferroviaire. [Lettre sur le site.](#)



Tema dell'incontro la premiazione dei Sindaci di tutte le stazioni francesi e italiane della linea ferroviaria delle Meraviglie, da Cuneo a Ventimiglia.



L'assessore di Ventimiglia Domenico Calimera ha presentato al premio ferroviario europeo EUROFERR, presso Breil Sur Roya salone della stazione. Tema dell'incontro la premiazione dei Sindaci di tutte le stazioni francesi e italiane della linea ferroviaria delle Meraviglie, da Cuneo a Ventimiglia.

"Sono intervenuti tutti i sindaci o loro delegati e alcune associazioni che hanno collaborato alla riuscita dell'evento - ha dichiarato l'assessore - Interessanti gli interventi del sindaco di Breil Sebastien Otharan, del Gen. Mario Pietrangeli e del nostro Console Emilio Lolli, tutti hanno concordato sul mantenimento e miglioramento del tratto ferroviario che ha un enorme valore storico turistico ambientale e ecologico. Per me è stato un onore rappresentare l'amministrazione della nostra città, ho portato infine i saluti del nostro Sindaco Flavio Di Muro".

- Un prix [Euroferr](#) pour l'engagement

Le 12 octobre à Breil, l'Association européenne des cheminots (AEC), section Italie, a décerné des récompenses aux associations REN, #enTrain et Grands Express Européens en remerciement pour leurs actions en faveur du train.

- Un réseau pour défendre les lignes du quotidien

Le réseau [#enTrain](#), dont REN et NOSTERPACA font partie, a lancé l'alerte sur le sujet de la réservation obligatoire pour les TER et obtenu une réponse de SNCF Voyageurs. [Lire ici](#)

TUNNEL ROUTIER DU COL DE TENDE

A l'occasion du tour Alternatiba à Breil, nous avons pu rappeler que la vie de la vallée est également menacée par le doublement du tunnel routier de Tende.

- Le tube neuf exploité en alternance

Comme tout un chacun, nous souhaitons le rétablissement de la liaison avec l'Italie par la route et par le train. La gabegie actuelle aurait pu être évitée si on avait tout simplement construit une galerie de secours parallèle au tunnel ancien pour répondre aux normes de sécurité, [comme nous l'avons toujours soutenu.](#)

Le moyen de sortir de l'escalade financière est que le tube neuf soit utilisé en alternance et que l'ancien soit utilisé uniquement pour les secours. Il n'aurait alors pas besoin d'être réalésé (opération délicate voire dangereuse et très coûteuse d'après les experts que REN a consultés et que l'entreprise Edilmaco refuse d'engager) et les sommes attribuées pour se faire pourraient être disponibles et transférées pour les travaux de la voie de chemin de fer. Le transfert modal de la route vers le rail, si souvent préconisé dans les textes officiels pour la transition écologique, pourrait alors se concrétiser dans la Roya.

Sinon, un double tunnel de circulation sera un appel pour la circulation internationale venant de l'Europe du nord en passant par le tunnel du Fréjus et du Mont Blanc. **Nous doutons fort que l'interdiction des camions tienne après l'ouverture des 2 tubes à la circulation.** Les syndicats des

transporteurs routiers ont déjà intenté un procès pour annuler les arrêtés des communes et du département pour limiter leur transit. Les lobbys routiers ont beaucoup d'influence et avec l'ouverture d'une double voie, ils auront vite raison.. Bref, c'est une épée de Damoclès sur la vie dans la vallée, qui se transformera tout juste en une super voie de communication, bruyante et polluée, à défaut d'une vallée verte et vivante.

- A nouveau une histoire de mafia

10 octobre :

La société Cogefa, qui fait partie du consortium Edilmaco qui mène les travaux du nouveau tunnel, vient d'être frappée par [une demande d'interdiction des travaux émanant de la direction antimafia](#) du district de Turin. Les conséquences peuvent être l'interruption de tous les chantiers. Mais la Région Piémont et les élus sont montés au créneau pour que celui du tunnel de Tende continue. Les deux entreprises qui se sont succédées sur le chantier infiltrées par la mafia, ça fait désordre !



A noter, la responsabilité de l'ANAS dans l'effondrement des deux viaducs est documentée dans une étude du CEREMA. Il y est montré que c'est l'obstruction du vallon de La Cà par la plateforme créée pour le chantier avec les matériaux extraits des tunnels qui a provoqué cet effondrement suite à la tempête Alex. Pourtant une plateforme encore plus imposante, édifiée sur le même principe pour le montage du futur viaduc obstrue à nouveau le vallon de La Cà..

...Le nouveau viaduc, c'est 70 millions d'euros... On efface tout et on recommence....

30 octobre

Une dizaine de [députés européens de la commission des transport à Nice](#) ; s'ils viennent voir comment l'argent de l'Europe est utilisé dans les Alpes-Maritimes, ils ne vont pas être déçus par les travaux au col de Tende, dont le coût est maintenant estimé à 330 millions d'euros (même si ce n'est pas l'Europe qui paie).

1 novembre

Selon les propos d'un représentant de la région Piémont dans [La Stampa](#), L'ANAS pourrait verser des compensations ? A qui, comment..? Tout le monde est suspendu aux décisions de la Commission Inter Gouvernementale du 2 décembre, enfin, à ce qu'elle voudra bien divulguer à la presse. Ses comptes-rendus ne sont pas publics!

LA RESSOURCE EN EAU



Une nouvelle version du « [Guide juridique général des relations d'accès à la ressource en eau](#) » est en ligne. Il comporte 10 questions/réponses en deux parties : « grand public » (I) et « experte » (II) .

ADHESIONS.

Nous remercions tous ceux qui ne l'ont pas encore fait de renouveler leur adhésion. Soit de visu avec l'un/e/ d'entre nous, soit par internet. Toutes les possibilités d'adhésions sont sur la [page d'accueil du site de REN](#).

L'assemblée Générale de l'association aura lieu en début d'année 2025. On espère de nouvelles personnes prêtes à s'impliquer dans la gestion de l'association.